

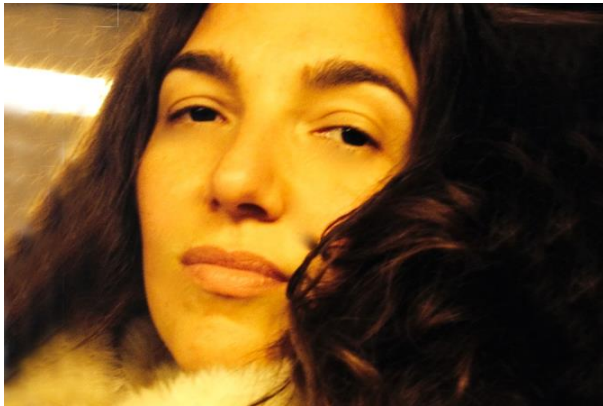
Focus -230-Festival des Ecritures du Pôle Culturel d'Alfortville

Propos recueillis / Viviane Point De Viviane Point / mise en espace de Stanislas Grassian

Ici et ailleurs

Publié le 25 février 2015 - N° 230

Texte onirique mélangeant narration, poésie et dialogues, *Ici et ailleurs* est la première pièce publiée de Viviane Point*. Une histoire à consonances écologiques, qui suit le destin d'un couple parti vivre en Amazonie...



©D. R.

« J'ai le sentiment que le théâtre est le lieu d'expression qui donne le plus de liberté à quelqu'un qui écrit. Car il permet, du moins c'est ainsi que je l'envisage, de mêler trois types d'écriture : la narration, le dialogue et la poésie. *Ici et ailleurs* – qui est un drame dans lequel des personnages sont en prise avec leur destin, mais aussi avec les forces de la nature – est donc, d'une certaine façon, né de cette envie d'entremêler ces trois lignes-là. Et puis, il y a eu aussi l'envie d'écrire un texte au sein duquel tous les personnages – chacun à sa manière et à des moments différents – participent à raconter une seule et même histoire. Ce qui m'intéresse, c'est de travailler à cet éclatement dans la prise en charge du récit, tout en parvenant à créer une narration chorale.

Tragique et trivialité

Cette manière d'écrire est une façon, pour moi, de répondre à un désir profond ancrer mon écriture dans notre époque, dans les questionnements du théâtre d'aujourd'hui. Ce qui est également pour moi fondamental, et qui apparaît je crois assez clairement dans *Ici et ailleurs*, c'est de réussir à associer différentes tonalités dans un même texte. C'est-à-dire, de raconter des choses tragiques, profondes, exigeantes, en les contrebalançant par des éléments plus triviaux. J'aime beaucoup quand le théâtre investit la dimension du quotidien. Cela permet d'échapper à quelque chose que j'essaie d'éviter à tout prix : l'accablement du pathos. »

Propos recueillis par Manuel Piolat Soleymat

Ici et ailleurs
du 22 mars 2015 au 22 mars 2015
Parvis des Arts
94140 Alfortville, France

Le 22 mars 2015 à 14h30.

Tél. : 01 58 73 29 18. Site : www.pole-culturel.fr